



Industrias HOL de Mexico S.A. de C.V.

Lago Guanacacha No. 74 Col. Anáhuac

Del. Miguel Hidalgo México, D.F. C.P. 11320

Tel. / Fax: 52-34-56-89, 52-34-56-90, 12-50-30-48, 55-31-09-76

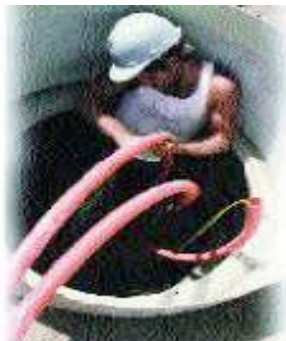
GENERACIÓN ELECTROLÍTICA

Muchos procesos industriales necesitan una fuente de gas de hidrógeno, y los usuarios que necesitan pureza muy elevada y una gran cantidad pueden decidir en hacer su propio gas, en vez de comprar a un fabricante de gas. Hay dos maneras comunes de producir el gas:

1. **Electrólisis.** El aire es analizado por electrólisis, y el hidrógeno es utilizado por el uso. Hay un riesgo de contaminación de mercurio, que dañará el sensor de Shaw.

2. **Difusión del paladio.** El metanol es la materia prima en este caso - el hidrógeno que es separado a temperatura alta con un proceso de difusión. En el arranque de una nueva planta puede haber contaminación severa del gas con muchas impurezas, incluyendo el amoníaco, aunque este proceso se vende generalmente debido al hidrógeno de pureza elevada que se produce al trabajar correctamente.

GENERACIÓN DE ENERGÍA



Hace algunos años alguien tenía una buena idea: utilizo el hidrógeno en vez del aire para refrescar un generador eléctrico y resulto un conductor mejor del calor, la salida de energía del generador puede ser aumentada sin la fabricación de este más grande. Esto ahora es costumbre en el estator de agua refrescada, y el rotor que es refrescado con hidrogeno. El gas necesita ser seco debido a los altos voltajes y puede también actuar como detector del escape para las secciones de agua refrescada. (La nota en el sistema es que debe ser intrínseco y seguro. Tenemos un sistema especialmente diseñado de la muestra que sea parte del sistema de la recirculación, y supervisión a la entrada y el enchufe del secador.) Humedad generalmente: $< - 60^{\circ}\text{C}$.



Industrias HOL de Mexico S.A. de C.V.

Lago Guanacacha No. 74 Col. Anáhuac

Del. Miguel Hidalgo México, D.F. C.P. 11320

Tel. / Fax: 52-34-56-89, 52-34-56-90, 12-50-30-48, 55-31-09-76

LISTA DE PRODUCTOS



Modelos	Descripciones
SD (Súper Dew)	Exhibición estupenda del LCD del higrómetro del rocío
SADP (Shaw Automatic Dew point)	Medidor Automático de Punto de condensación de Shaw Portátil
SSDIR (Sensor directo de la fabrica a la computadora)	Sensor de humedad de dos alambres directo al control de la fábrica
DA (Moisture Log)	Del tamaño de la caja de fósforos portatil.
SHASS	Construcción rugosa para los aparejos de aceite y los generadores nucleares
SDA	Alarmar del punto de condensación con la exhibición del metro. Para la pared o el panel
SDDL	Super Dew de Luxe cabido con un sensor interno.
Todos sobre modelos incluyen los sensores de Shaw.	
Sostenedor Del Sensor	Acero Inoxidable. Con empuje encendido o las guarniciones atornilladas.
Kit SU4	Reduce el aire del compresor a la presión del sitio.

**Industrias HOL de Mexico S.A. de C.V.**

Lago Guanacacha No. 74 Col. Anáhuac

Del. Miguel Hidalgo México, D.F. C.P. 11320

Tel. / Fax: 52-34-56-89, 52-34-56-90, 12-50-30-48, 55-31-09-76

WPH	Resista a la cubierta de la prueba para SDA y los modelos del Estupendo-Roci'o
ZBU	Unidad de la barrera de Zener en caso de que. (para la seguridad intrínseca)
Capacitancia Del Filtro Del Oro De Shaw Alta Sensores de la humedad con vida de 20 años	
Punto Púrpura	-100/0 punto de condensación de los grados c.. 0/6000 p.p.m.
Punto De plata	-120/-20 grados. punto de condensación de la c..
DP Rojo Del Punto	-80/-20 punto de condensación de los grados c.. Para SADPR
Automóvil Rojo Del Punto	-80/-20 punto de condensación de los grados c..
Punto Gris	-80/0 punto de condensación de los grados c..